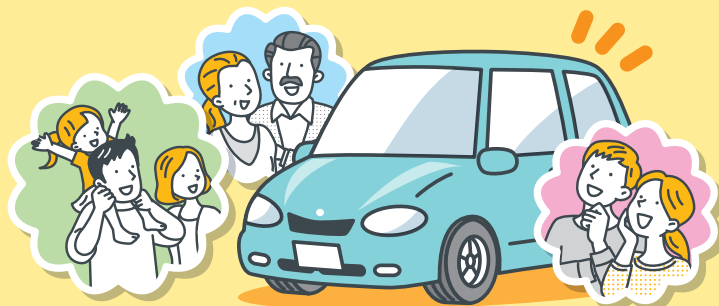


# カーシェアリング社会実験

道の駅「まつだいふるさと会館」から観光地等までの移動に便利なカーシェアリングサービスの社会実験を行います。

サービスの利用手続きは、全てスマートフォンで行うことができます。また、試行期間内であれば24時間いつでも利用できます。



## ▶ 実験期間

令和6年 **8/30(金)~11/10(日)**

**24時間いつでもご利用できます。**

## ▶ 利用料金

※0時~7時45分までの利用の場合の時間料金です。  
※詳細は、ホームページをご確認ください。

**1,000円~**



## ▶ 実施場所：道の駅「まつだいふるさと会館」



**カーシェア場所**  
※2台で実施



## ▶ アクセス（鉄道利用の場合）

- **越後湯沢駅から**  
ほくほく線 **約50分**  
● まつだい駅
- **上越妙高駅から**  
妙高はねうまライン **約60分**  
● 直江津駅  
ほくほく線  
● まつだい駅

**ご利用はこちらから!**



公式ホームページ  
(長岡国道事務所HP内)

今回の社会実験に関するお問い合わせ

国土交通省 北陸地方整備局 長岡国道事務所  
計画課 **0258-36-4582** (直通)

実施主体 (株)アース・カー、三洋自動車(株)、博榮自動車販売(株)、国土交通省 北陸地方整備局 長岡国道事務所

# カーシェアリングの利用方法



予約から決済まで、すべてインターネットでの手続きとなります。現金でのお支払いはできません。

## かんたん会員登録&車両予約

公式ホームページから、利用前のお手続きをお願いします。

### step.1 会員登録

入会金・年会費無料



会員登録に必要なもの

すぐ利用する場合は会員登録後、**24時間コールセンター**にご連絡ください。

### step.2 車両予約

予約	カレンダー	詳細
8月31日(土)		
<input type="radio"/>	0:00~7:45 7時間45分	¥1,000
<input checked="" type="radio"/>	8:00~11:45 3時間45分	¥2,500

EARTHCARの車両予約ページから**使いたい時間帯**を選択して予約ください。

### step.3 アプリダウンロード



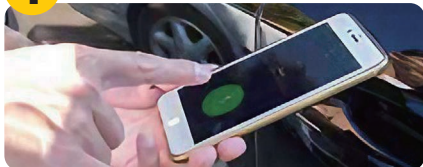
利用にはキーアプリが必要です。**乗車までにダウンロードしてください。**

※会員登録には、日本の運転免許証が必要です。/ For membership registration, a Japanese driver's license is required.

## カーシェアご利用方法

すべてセルフでの貸出のため、ゴミの持ち帰りや車内の簡易清掃のご協力をお願いします。

### 1 ドアロック解錠



スマホのBluetoothをONにして、キーアプリでドアロックを解錠してください。

### 2 チェックイン



利用中のドアの開閉はクルマの鍵を使います

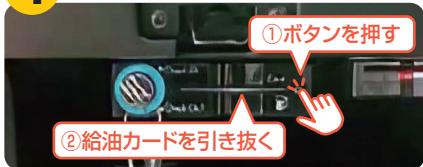
車内に設置したキーボックスからクルマの鍵を取り出してください。

### 3 エンジンスタート



ブレーキを踏み込み、スタートボタンを長押しして下さい。

### 4 給油したい時は



①ボタンを押す

②給油カードを引き抜く

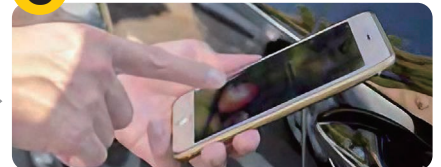
キーボックスの給油カードをご使用ください。お客様の費用負担はありません。

### 5 チェックアウト



返却時はクルマの鍵と給油カードをキーボックスに戻してください。

### 6 ドアロック施錠



キーアプリでドアロックを施錠したら車両の返却は完了です。

## よくあるご質問

Q キーアプリでは何ができますか？

A 使用する自動車のドアの開閉ができます。このアプリでは予約することはできませんので、webからご予約ください。

Q 利用時間を延長することはできますか？

A 次の時間帯を選択し、予約の手続きをしていただければ延長できます。ただし、その時間帯に別のお客様が予約されている場合には延長できませんので、ご注意ください。

Q 利用後の自動車の清掃は必要ですか？

A カーシェアリングは、皆様で自動車をシェアするサービスです。お客様全員が快適に使えるよう、清掃とゴミを持ち帰る等のご協力をお願いします。

Q 道の駅まつだいふるさと会館以外で返却することはできますか？

A 返却は、貸し出した場所のみとなっております。駐車場所をお間違えないようご注意ください。

Q 事故をおこした場合、どうしたらいいですか？

A まずは自動車を安全な場所に移動し、負傷者がいる場合には救護をし安全確保をしてください。  
110番通報し警察に事故の発生を連絡してください。  
その後アース・カーと保険会社にご連絡ください。  
これらを怠りますと保険・補償制度の適用が受けられません。

詳しくはアース・カーHPをご覧ください →



入会・利用方法に関するお問合せ



株式会社アース・カー

入会・利用方法は24時間コールセンターまでお気軽にお問い合わせください

0800-555-1960

※本チラシに掲載の情報は2023年4月時点のものです © EARTHCAR Co.,Ltd. All rights reserved.