



日本遺産 究極の雪国 とおかまち
スノウリッチ・ストーリーズ

Snow Rich.
Tokamachi!



1 限目

ささ

支えるカタチ

生き物の体を支えている骨や殻。
そのカタチや仕組み、体を支える色々な
デザインについて学んでみよう!



せぼね



2 限目

た

食べるカタチ

生き物はエサを食べるために様々なカタチを
組み合わせているよ!どんなデザインなのか
観察してみよう!



ぎゅうし

十日町市
指定文化財

トロゴンテリゾウの
白歯化石展示!



3 限目

と

飛ぶカタチ

山や海を越えてより遠くへ!
空を飛ぶのは昆虫や鳥だけじゃ
ないよ。生き物の色々な飛び
方を見てみよう!



はね



デザイン 生き物 学校

イキモノ
デザイン
ガッコウ

2024
7/13(土)▶
10/14(月)

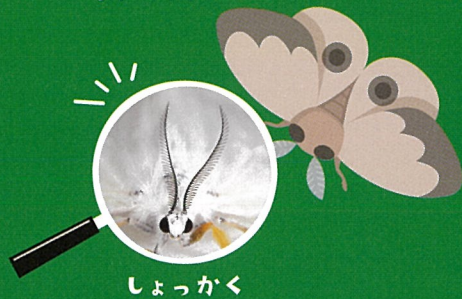


4 限目

さが

探すカタチ

生き物によって眼や耳や鼻のカタチは
様々。どうして違うのか、違うとどう感じる
のか考えてみよう!



しよっかく

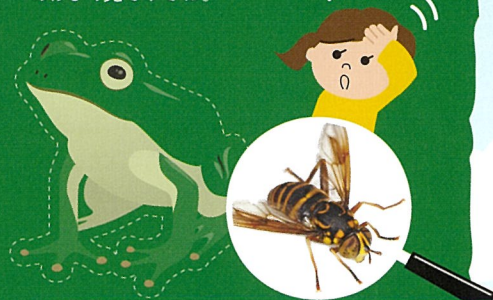


5 限目

あざむ

欺くカタチ

隠れたり、変装したりする生き物。
どんなカタチでだましている
のかよく見てみてね。



もよう



6 限目

あい

愛のカタチ

パートナーとの出会い。
歌って、魅せて、闘って
出会いをモノにするカタチは
どんなカタチ?



なぎごえ

開館時間 9:00~17:00(最終入館は16:30まで)

休館日 火曜日(火曜日が祝日の場合は翌日休館)
※7月8日(月)~12日(金)は展示入れ替え休館。

入館料 高校生以上:600円(団体20名以上:500円)
中学生以下:無料 友の会会員は会員証提示で入館できます
芸術祭バスポート提示で入館料半額

お問合せ 十日町市立里山科学館 越後松之山「森の学校」キョロロ
〒942-1411 新潟県十日町市松之山松口1712-2
☎ 025-595-8311
✉ HPのお問い合わせフォームからお問い合わせください

ホームページ matsunoyama.com/kyororo/

キョロロ



十日町市立里山科学館
越後松之山「森の学校」

キョロロ。

